



**SUPERINTENDENCIA
DE SOCIEDADES**

Sostenibilidad y Responsabilidad Empresarial



Diagnóstico de la Existencia de Prácticas de Sostenibilidad en las Sociedades

Grupo de Estudios Empresariales



¿Es muy costoso ser sostenible?



¿Sólo las empresas con mayor capacidad económica pueden ser sostenibles?

¿Las empresas buscan ser sostenibles únicamente por regulación del sector?



Componentes Sostenibilidad



Básicas

(7)

Gobernanza

(10)

Ambiental

(10)

Social

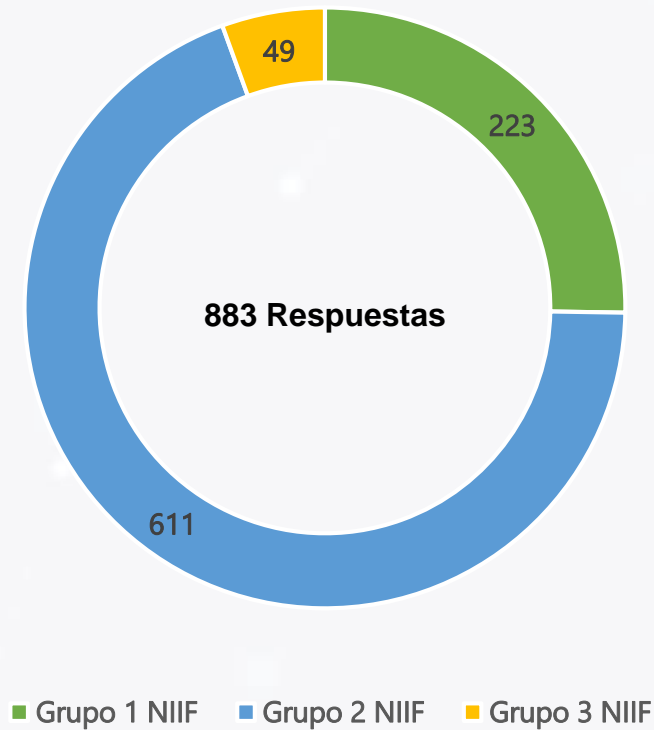
(13)

Financiero

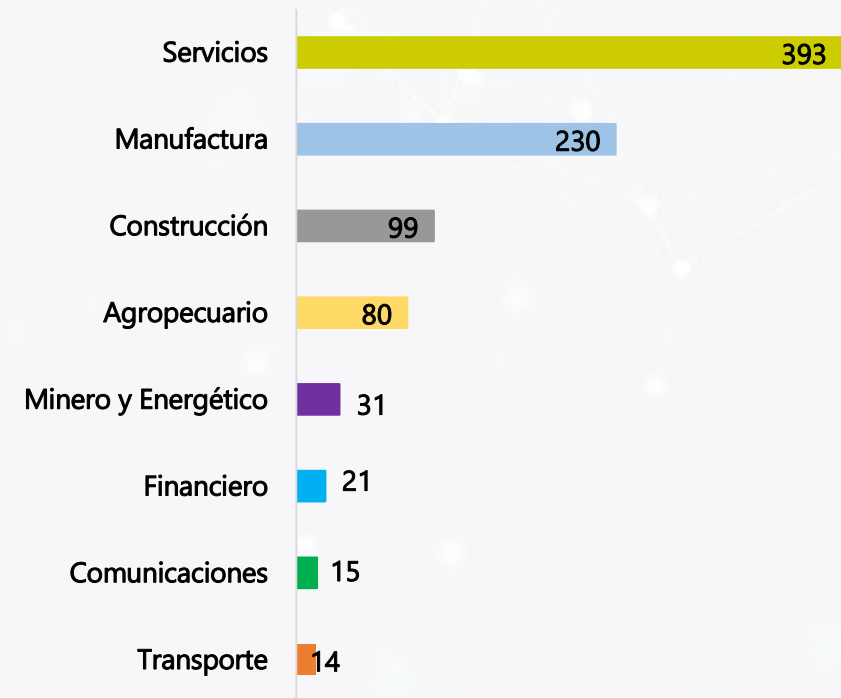
(6)

Resultados

Grupo NIIF

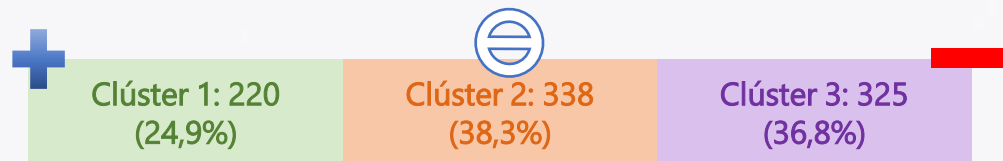


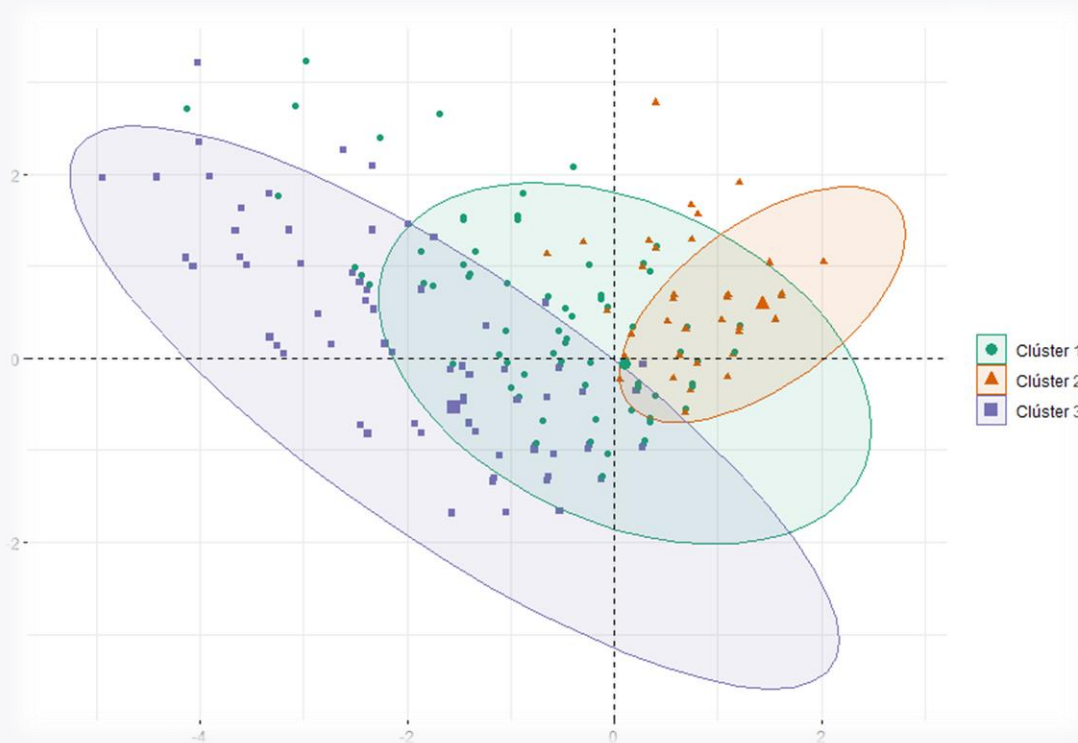
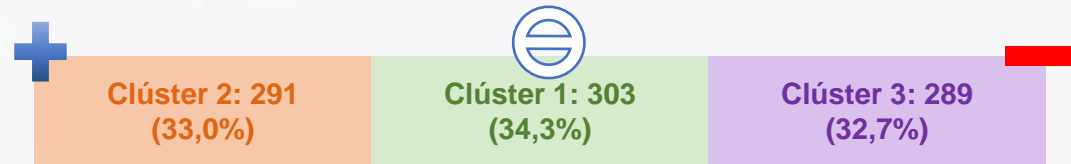
Sectores



Preguntas Relevantes

1. ¿La sociedad cuenta con un proceso para determinar y mapear cuáles son sus grupos de interés (Internos: accionistas, directivos y empleados. Externos: clientes, proveedores, entidades financieras, sindicatos, comunidad local, organizaciones sociales, etc.)? (Positivas -419 sociedades)
2. ¿Realiza la sociedad reportes de sostenibilidad o su equivalente? (En proceso -289 sociedades)
3. ¿La sociedad cuenta con alguna certificación o validación en cuanto a sus procesos de sostenibilidad? (Negativas- 635 sociedades)



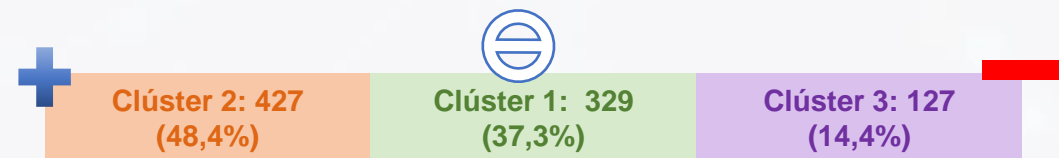
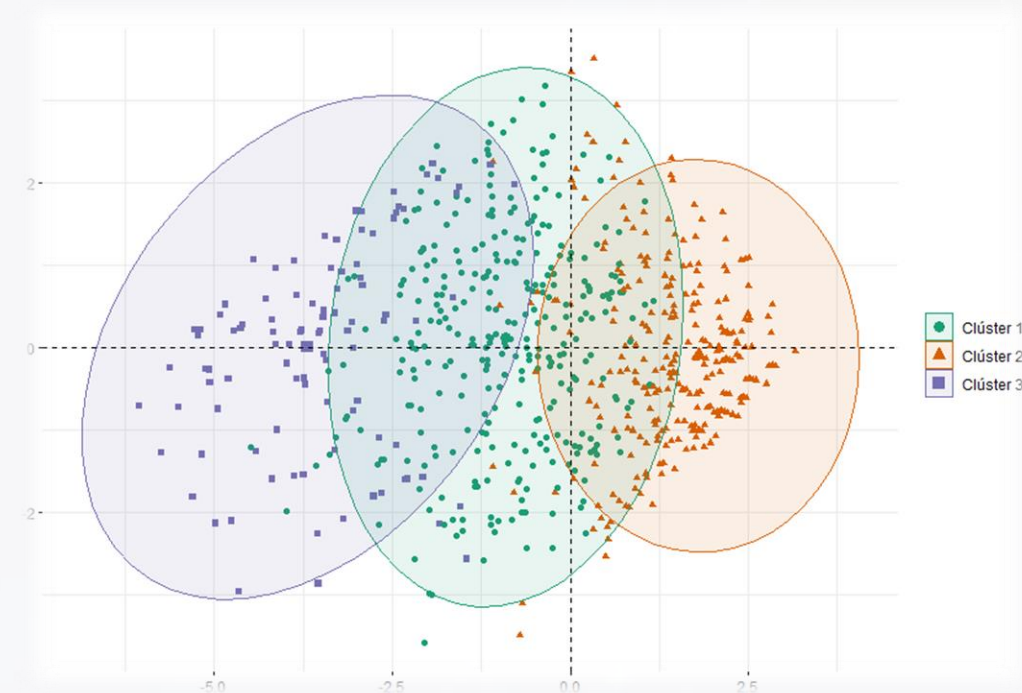


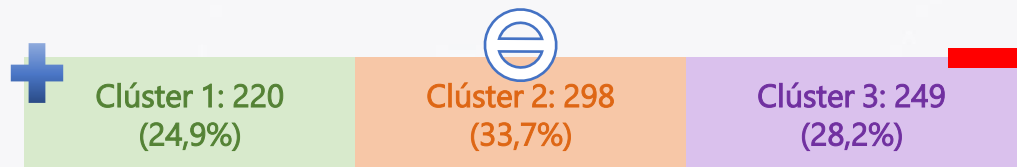
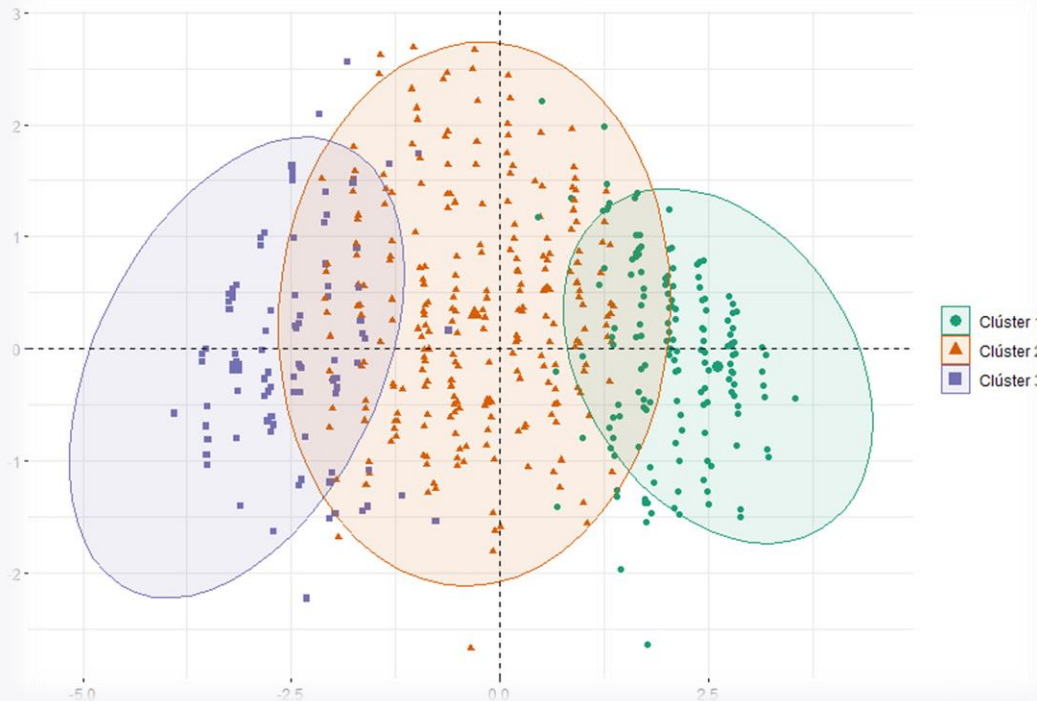
Preguntas Relevantes

1. ¿Monitorean frecuentemente la salud financiera de la sociedad (crecimiento, rentabilidades, estructura de financiación, entre otras)? (Positivas - 740 sociedades)
2. ¿La sociedad mide el desempeño financiero relacionado a la RSE (Responsabilidad Social Empresarial)? (En proceso - 211 sociedades)
3. ¿La sociedad realiza inversiones en proyectos con impacto ambiental y social? (Negativas - 430 sociedades)

Preguntas Relevantes

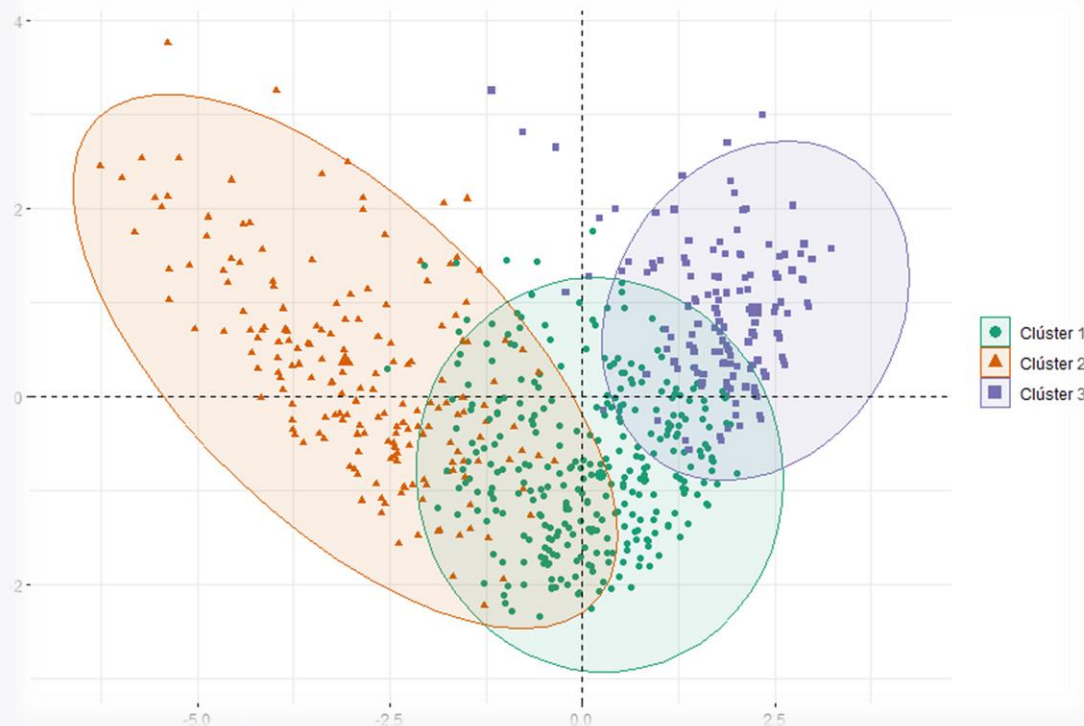
1. ¿La sociedad promueve el respeto a la ética en los negocios, competencia leal y previene la corrupción y el lavado de activos, financiación del terrorismo? (Positivas - 774 sociedades)
2. ¿La sociedad cuenta con la participación de sus grupos de interés en sus procesos de gobernanza? (En proceso – 400 sociedades)
3. ¿La sociedad cuenta con un Código de Gobierno Corporativo? (Negativas - 431 sociedades)





Preguntas Relevantes

1. ¿La sociedad realiza actividades en pro del cuidado del medio ambiente? (Positivas - 563 sociedades)
2. Frente al Cambio Climático, ¿La sociedad cuenta con compromisos definidos? (En proceso - 278 sociedades)
3. ¿La sociedad ha desarrollado un sistema de gestión ambiental (Ejemplo: ISO 14001:2015 Sistema de Gestión Ambiental)? (Negativas - 520 sociedades)



Preguntas Relevantes

1. ¿La sociedad tiene implementado el sistema de gestión en seguridad industrial y salud ocupacional? (Positivas - 788 sociedades)
2. ¿La sociedad da a conocer la Gestión de RSE (Responsabilidad Social Empresarial) a sus grupos de interés? (En proceso – 233 sociedades)
3. ¿La sociedad incluyó en su objeto social las actividades propuestas en el artículo 2.2.1.15.5 numeral 3.5. del Decreto 1074 de 2015 "Prácticas con la comunidad"...)? (Negativas - 539 sociedades)



Clúster 3: 266
(30,1%)



Clúster 1: 394
(44,6%)

Clúster 2: 223
(25,3%)

Distribución de Componentes



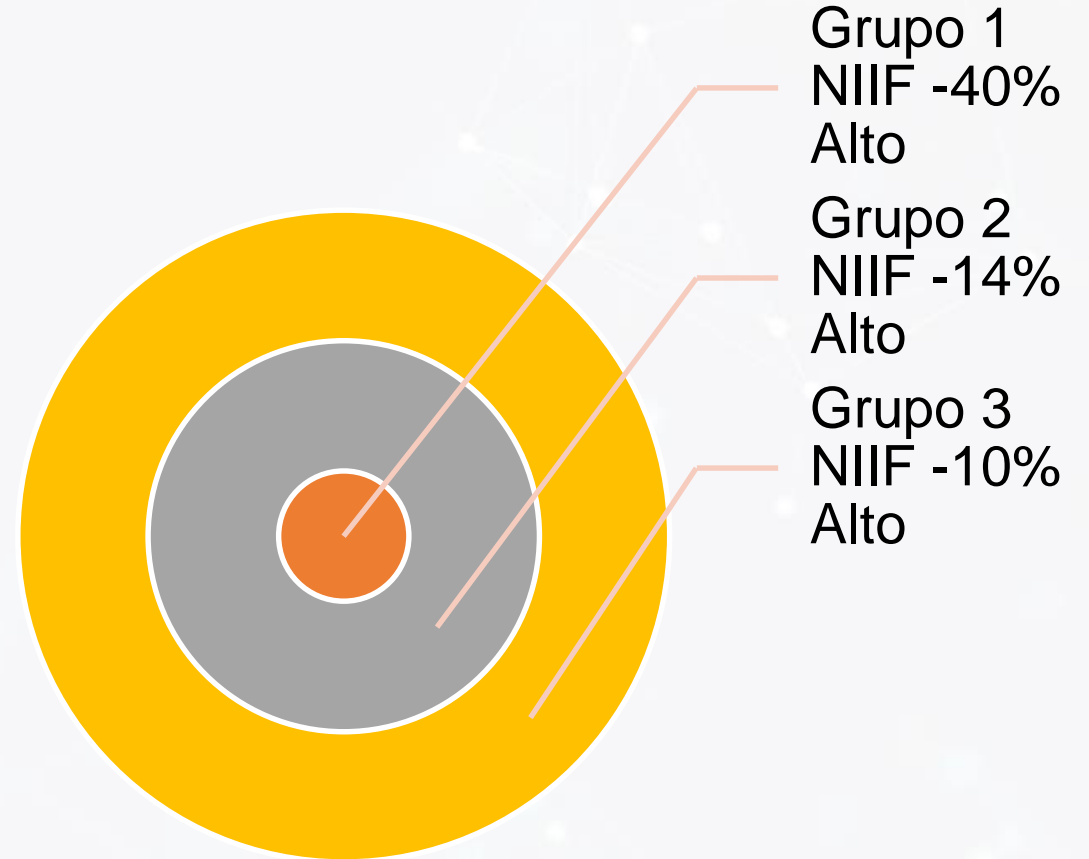
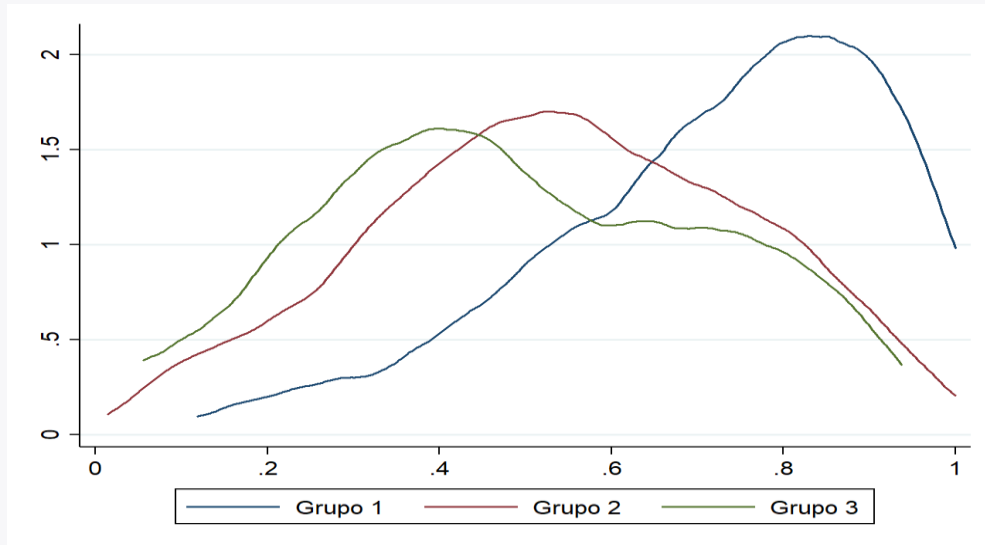
Hipótesis



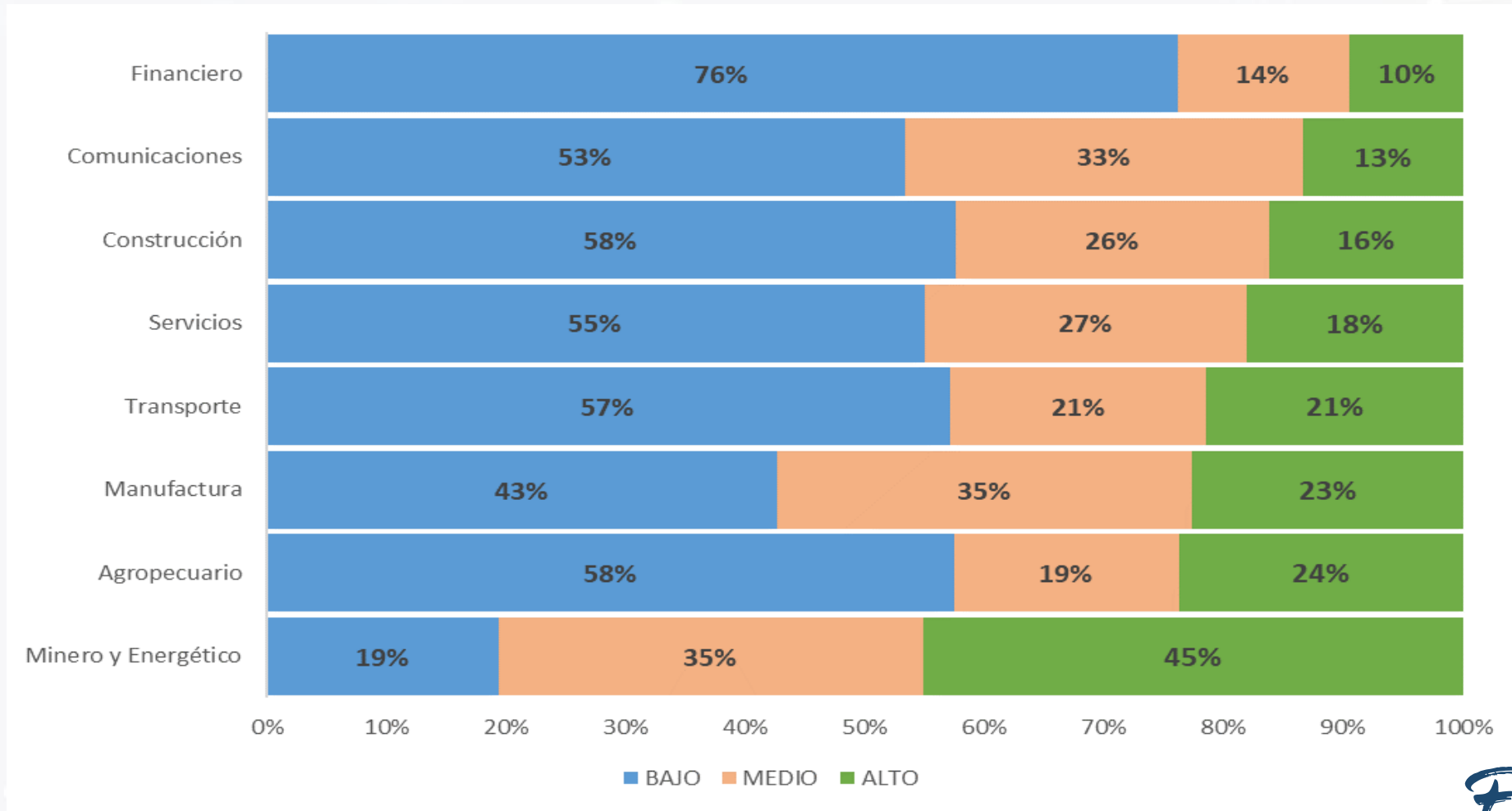
Hipótesis

- H1: A mayor tamaño, mejores prácticas.
- H2: Sectores que por su operación, presentan mejores prácticas.
- H3: Debería existir una correlación positiva entre los componentes

H1: A mayor tamaño, mejores prácticas



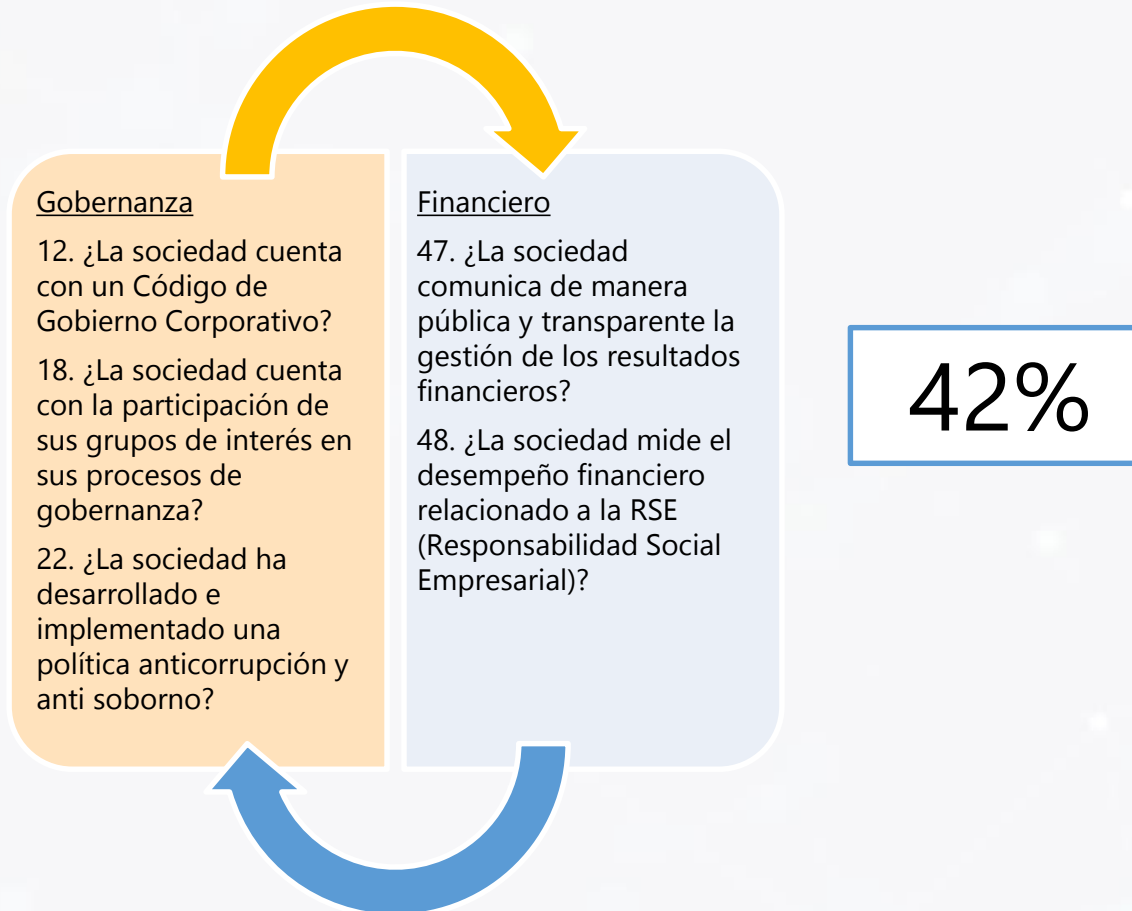
H2: Sectores que por su operación, presentan mejores prácticas



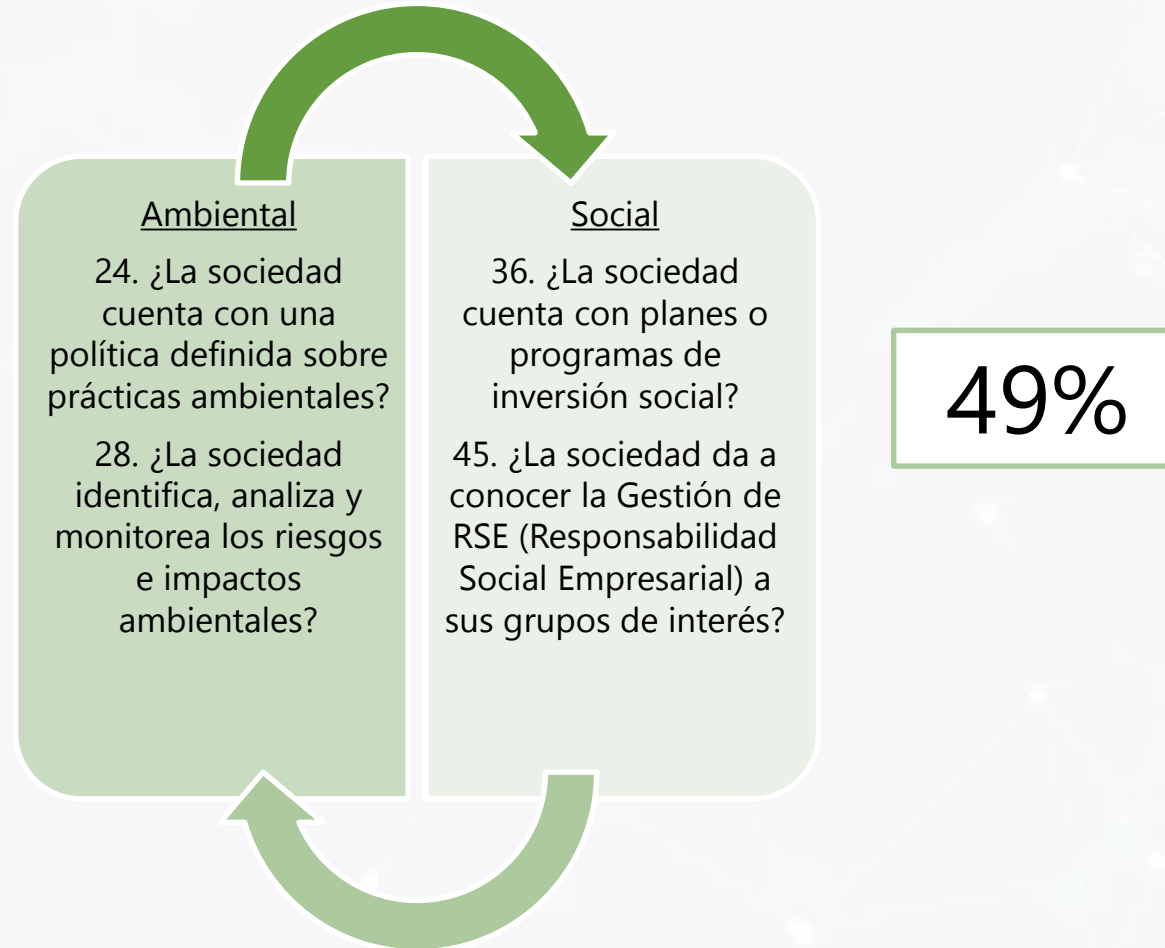
H3: Debería existir una correlación positiva entre.....



H3: Debería existir una correlación positiva entre.....



H3: Debería existir una correlación positiva entre.....



GRACIAS

