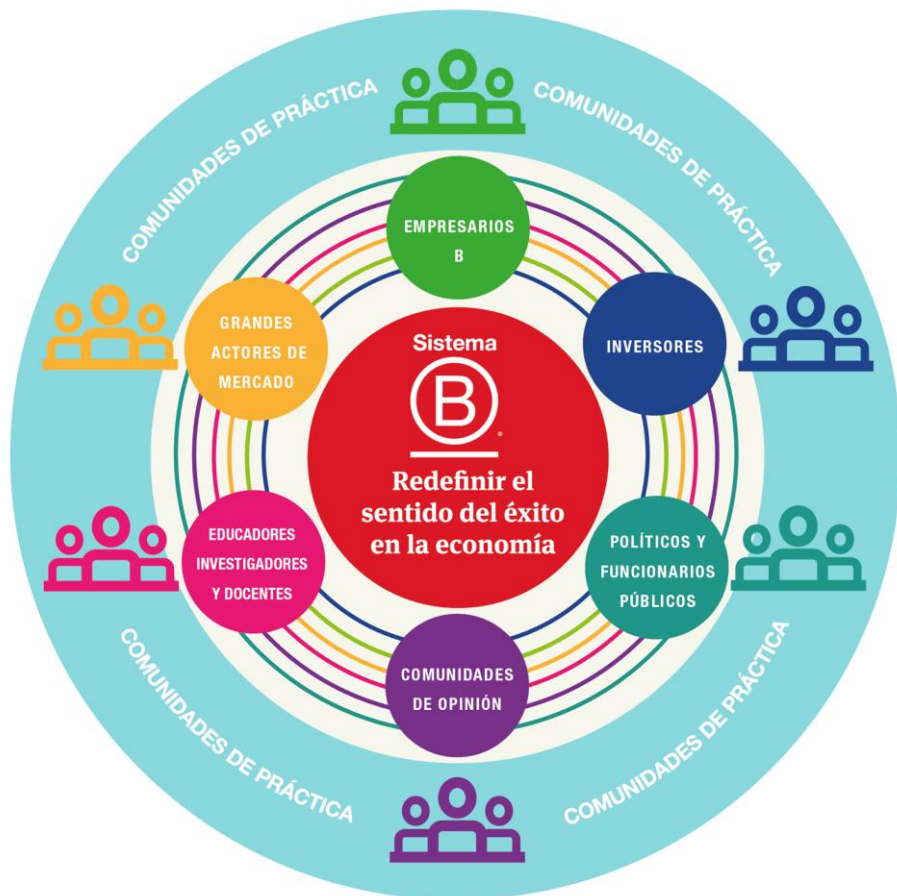


Sistema





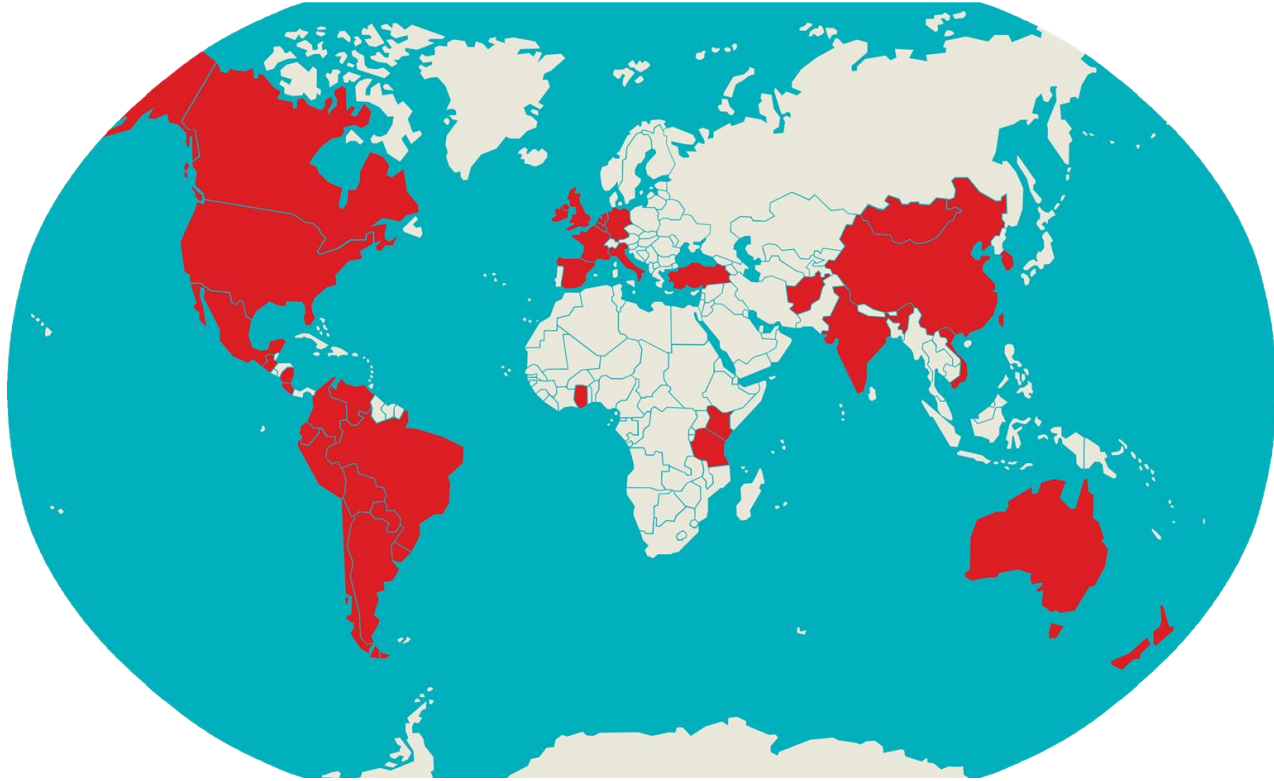
PROPÓSITO

Una economía donde el éxito se mida por el bienestar de las personas, de las sociedades y de la naturaleza.

“Redefiniendo el sentido del éxito en la economía”

¿CÓMO?

Construir un ecosistema favorable para fortalecer empresas que utilizan la fuerza del mercado para dar solución a problemas sociales y ambientales: las Empresas B.



+ de **4.000 Empresas B** en **50 países** y más de **130 industrias**
1 META COMÚN

Nuestra Comunidad en



Empresa



Certificada

¿Cómo hacer el reporte BIC?

Reporte BIC – Metodología Sistema B



1 CONTESTAR EVALUACIÓN B

2 IMPRIMIR EL REPORTE

3 TEXTO NARRATIVO DE IMPACTO

La evaluación B



- GRATUITA www.evaluacionb.net
- WEB-BASE
- Herramienta de medición y gestión de Impacto, permite medir en prácticas y ACTIVIDADES DE BENEFICIO E INTERES COLECTIVO establecidas en la ley BIC.
- Incluye a los más altos estándares de gestión a nivel mundial (GRI, ISO14000, ISO26000, Fair Trade, FSC, Leed (y mucho más)).

La evaluación B



- Es dinámica, varía dependiendo del tamaño e industria.
- Permite comparar resultado-Benchmark internacional
- Los puntajes mas altos en cada país son invitados a continuar el proceso de certificación como Empresa B



Take action.
Track progress.
Transform the world.

Developed by



→ El evaluación B permite también medir el aporte de la empresa a los Objetivos de Desarrollo Sostenible.





→ El resultado de la evaluación B es aceptado por Supersociedades en Colombia como base del informe de gestión que deben presentar anualmente.



El progreso
es de todos

Mincomercio

Sociedades de Beneficio e Interés Colectivo - BIC

Ventajas de convertirse en una Sociedad BIC

- *Son reconocidas como empresas responsables, lo cual incrementa su valor reputacional.*
- *Alivian posibles tensiones entre la actividad empresarial, las comunidades y el medio ambiente.*
- *Impactan positivamente a los clientes y/o consumidores.*
- *Contribuyen a la construcción de una economía más inclusiva.*

Empresa B Certificada Vs. Figura Jurídica BIC

	Empresa B	Figura legal BIC
Carácter	Certificación Privada	Figura Jurídica Pública
Gobernanza	Accionistas consideran impacto en su públicos de interés	
Transparencia	Medición y reporte a través de un tercero	
Impacto	Verificado por Sistema B. Puntaje mínimo y compromiso de mejora	Autoreportado
Disponible	Global	Colombia, Ecuador, Italia y USA
Papel de Sistema B	Certificador de Empresas B, creación de una comunidad global y articulador de una nueva economía	Creador del modelo, influenciador del proceso, oferta de herramientas de medición y gestión del impacto
Beneficios	<ol style="list-style-type: none"> 1. Acceso a una plataforma de liderazgo global. 2. Participación en proyectos de cambio global o local 3. Preferencia del consumidor 4. Puntos adicionales para ser Proveedor de otras Empresas B 5. Línea de crédito tasa preferencial Bancolombia 6. Fondo de Inversión 7. Descuento red de Universidades para empleados 	<ol style="list-style-type: none"> 1. Portafolio preferencial de servicios en materia de propiedad industrial 2. Tratamiento tributario de las utilidades repartidas a través de acciones a los trabajadores



WWW.EVALUACIONB.NET

- [VIDEO 1](#) ¿Cómo registrarse en la evaluación B?
- [VIDEO 2](#) ¿Cómo navegar la evaluación B?



¿QUÉ SON LAS EMPRESAS B?

La Evolución del Modelo Empresarial



Modelo de Empresa B



- 1 PROPÓSITO**
Se compromete a crear **impacto positivo** en la sociedad y el medio ambiente.
- 2 CAMBIO DE ESTATUTOS**
Amplía el deber fiduciario de accionistas y gestores para incluir intereses no financieros.
- 3 CERTIFICACIÓN**
Se compromete a **operar con altos estándares de gestión y transparencia**.
- 4 DECLARACIÓN DE INTERDEPENDENCIA**
Son parte de una Comunidad

Modelos de negocios de impacto

EVALUACION B – Modelos de Impacto

- Mejora de la calidad de vida a grupos desatendidos a través de **cadena de suministro**.



lohas
beans



- Modelo de micro-distribución o micro-franquicias que ofrece **oportunidades económicas a los grupos desatendidos**



EVALUACION B – Modelos de Impacto

TRABAJADORES



- Ofrecimiento de **empleos de alta calidad** y/o desarrollo profesional para las personas con barreras crónicas al empleo



LA CASA DE
CARLOTA
& friends

Greyston Bakery

“No contratamos gente para hornear brownies, horneamos brownies para contratar gente”



EVALUACION B – Modelos de Impacto

- Los productos o procesos de la empresa **preservan, conservan o restauran** el medio ambiente.



MEDIO AMBIENTE



- Los procesos de agricultura están diseñados para **reducir significativamente el impacto ambiental** en comparación con las prácticas típicas para la industria.



EVALUACION B – Modelos de Impacto

- **Acceso** a productos/servicios que satisfagan las necesidades humanas básicas de las personas sin previo acceso



CLIENTES



- **Mejora o mantenimiento** del bienestar o salud.



EVALUACION B – Modelos de Impacto

- **Mejora de la educación o habilidades de desarrollo.** Aceleración de emprendimientos.



CLIENTES




CreativeLab®
Fórmulas creativas sin contraindicaciones.

- Mejora el acceso al mercado a través de **infraestructura** física o tecnológica



RmasB
DISEÑO EXPERIMENTAL

Certified

 Corporation



CONTEMPO

GREEN&GOLD.
BUSINESS ECO-NOMY

EVALUACION B – Modelos de Impacto

- **Aumento de las oportunidades económicas** para los grupos desatendidos



CLIENTES



- El aumento de la **viabilidad operativa o de capital con propósito** o empresas marginadas.

KICKSTARTER

taurus
CAPITAL

semp!.

finaktiva
FINANCIACIÓN INTELIGENTE

cumpld
TASA JUSTA.



EVALUACION B – Modelos de Impacto

- Mayor impacto social y/o ambiental para las empresas u otras organizaciones



CLIENTES

**Portafolio
verde**
Innovación para el Desarrollo Sostenible™



- Mayor acceso a las artes, los medios de comunicación, cultura, historia y/o conocimiento



EVALUACION B – Modelos de Impacto

- Modelo 1-1

alcagüete[®]
sabe mejor al compartir



CLIENTES

WARBY PARKER
eyewear



Sistema

