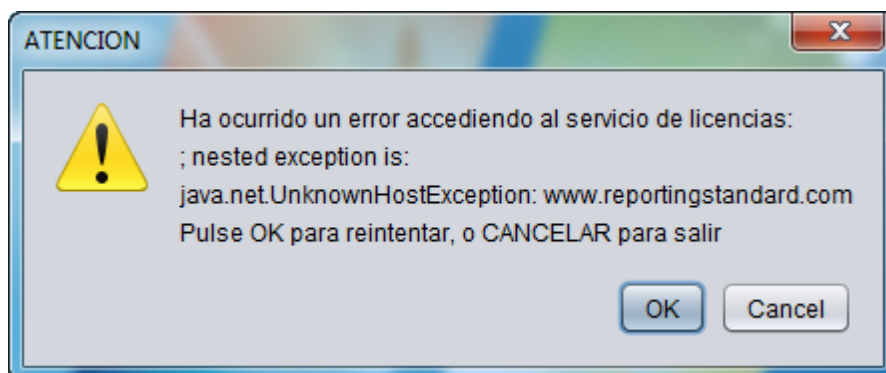


XBRL Express - Ha ocurrido un error accediendo al servicio de licencias

Al descargar e instalar el aplicativo genera la imagen de la lupa o la llave y al ejecutarla despliega este mensaje de error



CAUSA

Hay restricciones de acceso a internet que impiden que el aplicativo se comunique con el servidor de licencias

SOLUCION

Eliminar restricciones de red en los servidores proxy o firewall o antivirus para las siguientes url:

No es útil eliminarlas del navegador del computador, deben ser eliminadas de los servidores donde se administra el acceso a internet que gobierna la red.

Lar rutas URL a abrir (o IPs de ser necesarias) son:

- <http://www.xbrl.org>
23.239.31.52
- <http://xbr.ifr.org>
82.165.138.180
- <http://superwas.supersociedades.gov.co>
170.246.114.102
- <http://www.reportingstandard.com:8080/>
80.28.117.131:8080
El puerto a abrir para esta ruta es el 8080

FIN